

Sporthalle Walldürn



© Martin Haas, Link Architekten Martin Haas, Link Architekten

specifikace

- Ochrana dřevěných domů / fasád , Ochrana dřeva
- Stadiony / arény / sportovní zařízení
- **adresa objektu**
 , Walldürn
- **Dokončení**
 2024
- **projektant**
 Link Architekten, Walldürn
- Walzenbach GmbH, Königheim
- **Realizátor**
 Stadt Walldürn
- **Prohlídka možná?**
 ne

Die neue Sporthalle Keimstraße steht sowohl der Grundschule als auch den örtlichen Sportvereinen zur Verfügung. Sie fügt sich harmonisch in das Stadtbild ein, trotz ihrer modernen Architektur. Dies gelingt durch die Aufnahme von Elementen aus der Umgebung. So spiegelt sich die Farbigkeit des Buntsandsteins der umgebenden historischen Bebauung in der Holzfasade wider, die mit verschiedenen Rottönen spielt.

popis

Die ortstypische vertikale Brettverschalung mit Holz aus dem Walldürner Stadtwald sollte dauerhaft vor Witterungseinflüssen geschützt werden, gleichzeitig sollte die Lasur dem Holz eine entsprechende Farbigkeit verleihen.

- › **Aqua HSL-35/m-Profi-Holzschutz-Lasur 3in1**
číslo produktu 7120



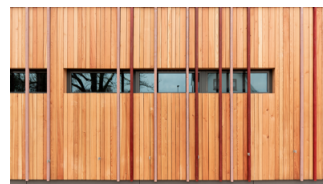
dojmy



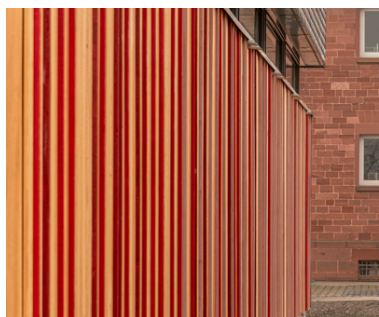
©



©



©



©

Další informace naleznete na adrese:

<https://www.remmers.cz/cs/referenceDetail/41480>