

Pekárna Kabát s.r.o.



© Remmers CZ Remmers CZ

specifikace

- Sanace podlah - průmyslové podlahy
- Průmyslové budovy / haly
- **Výměra**
2000m²
- **adresa objektu**
, Praha
- **Dokončení**
2022
- Pekárna Kabát, s.r.o.
- **Prohlídka možná?**
ne

Výstavba nového provozu rodinné výroby pečárenských výrobků, kde pro investora Richarda Kabáta nové podlahy realizoval Remmers s.r.o. Pekárna Kabát, s.r.o. sídlí v Praze a je rodinnou pekárnou, která byla založena už v roce 1992. V současné době vede společnost již druhá generace rodiny Kabátů. Více než 30 let dodává mezi své zákazníky nezaměnitelné produkty ruční výroby podle tradičních receptů. Kromě oblíbeného českého slaného a sladkého pečiva nabízí dále i plněné bagety a housky, obložené chlebíčky atd. Po několika letech působení na českém trhu začala firma pociťovat potřebu změny a rozhodla se pro výstavbu nové výrobní haly, expedice a parkovacích míst. Bylo potřeba vybudovat podlahy, které splňují náročné požadavky na podklad s přihlédnutím, že se jedná o potravinářský provoz. Na spádové betony byl proveden podlahový systém Remmers Crete HF v tloušťce vrstvy 6 a 9 mm. Pro náročné řešení byly použity tyto produkty: Remmers Crete HF, Remmers Crete SL a Remmers Crete WR. Podlahové systémy Remmers Crete lze s jistotou a bezpečně aplikovat do prostor se špatnou izolací proti zemní vlhkosti. Podlahový systém je i paropropustný, navíc umožňuje i vysokou teplotní odolnost a protiskluz. Podlaha Remmers Crete umožňuje vysokou odolnost při pádu různých nerezových zařízení.

popis

Výstavba nového provozu pekárny – realizace podlah

> Crete HF 130

číslo produktu 226861



> Crete SL 80

číslo produktu 226863



> Crete WR Primer

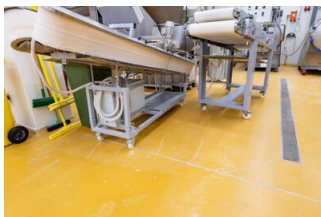
číslo produktu 6513



dojmy



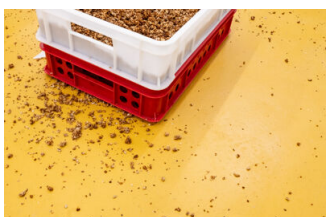
©



©



©



©



©



©

Další informace naleznete na adrese:

<https://www.remmers.cz/cs/referenceDetail/41600>