

Masarykův onkologický ústav Brno



© Remmers CZ Remmers CZ

specifikace

- Floor coating - food industry floor systems
- Masarykův onkologický ústav Brno
- Nemocnice
- **Výměra**
650
- **adresa objektu**
, Brno
- **Dokončení**
2021
- **projektant**
ATELIER 2002, Brno
- **Realizátor**
BCC, s.r.o., průmyslové podlahy
- **Prohlídka možná?**
ne

V rámci rekonstrukce kuchyňského provozu bylo nutné obnovit také podlahový systém, který již nesplňoval aktuální bezpečnostní a provozní požadavky. V prostoru varny, kde dochází k vypouštění horkých kapalin z kotlů, byl aplikován vysoce odolný polyuretanbetonový systém Remmers Crete HF v tloušťce 9 mm. Tento systém je určen pro prostředí s extrémním chemickým, tepelným a mechanickým zatížením. Je vysoce chemicky odolný, velmi pevný, propustný pro vodní páry a poskytuje tepelnou odolnost až do 130 °C. Na ostatní plochy kuchyně byla použita varianta Remmers Crete HF v tloušťce 6 mm, která zajišťuje dlouhodobou odolnost, bezpečný provoz a snadnou údržbu v každodenním zatížení kuchyňského pracoviště.

popis

Vysoce odolná polyuretanbetonová podlaha Remmers Crete HF pro náročný provoz kuchyně a varny – tepelná i chemická odolnost, bezpečný a snadno udržovatelný povrch.

> **Crete HF 130**

číslo produktu 226861



> **Crete WR Color**

číslo produktu 6514



dojmy



©



©



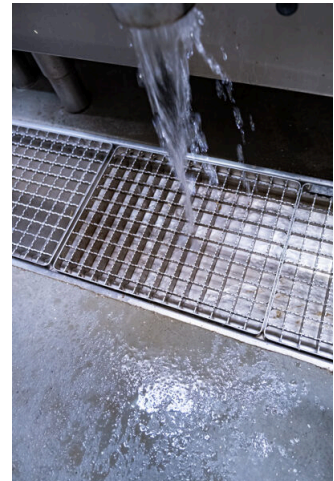
©



©



©



©

Další informace naleznete na adrese:

<https://www.remmers.cz/cs/referenceDetail/41812>