

# Myčka CZ Třinec



© Remmers CZ Remmers CZ

## specifikace

- Sanace a nátěry podlah
- Jiné budovy
- **Výměra**  
150 m<sup>2</sup>
- **adresa objektu**  
, Třinec
- **Dokončení**  
2023
- Myčka CZ, s.r.o., Bystřice 325, 739 95  
Bystřice
- **Realizátor**  
BENEFITFLOORS, s.r.o., Třinec
- **Prohlídka možná?**  
ano

---

V roce 2022 byla vybudována nová automyčka pro mytí osobních vozidel. Po roce provozu bylo nutné přistoupit k rekonstrukci podlah. Pro opravu podlahy mycí linky byl zvolen systém Remmers Crete SL – polyuretanbetonový podlahový systém s vysokou odolností proti oděru, chemickému zatížení i teplotním výkyvům. Na podklad byl nejprve aplikován penetrační nátěr Crete TF, následně polyuretanbetonová samonivelační stěrka Crete SL v celkové tloušťce 4 mm. Investor ocenil rychlou a kompletní realizaci opravy i na vlhkém podkladu, která proběhla v krátkém čase (tzv. „víkendová oprava“).

---

**popis**

Rychlá rekonstrukce podlahy mycí linky pomocí systému Remmers Crete SL s vysokou odolností proti chemickému a mechanickému zatížení.

> **Crete SL 80**

číslo produktu 226863



> **Crete TF 60**

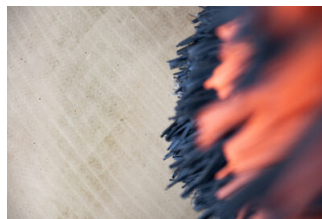
číslo produktu 226867



**dojmy**



©



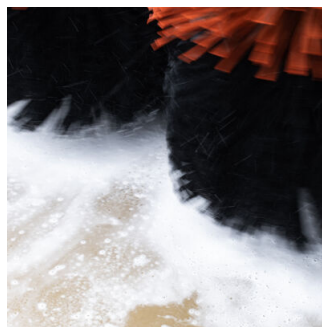
©



©



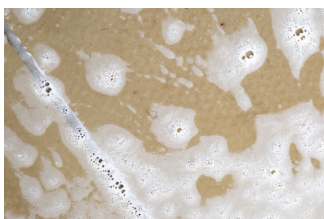
©



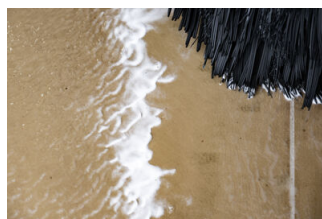
©



©



©



©

## Reference



**Další informace naleznete na adrese:**

**<https://www.remmers.cz/cs/referenceDetail/41960>**