

Myčka K1 Staré Město



© Remmers CZ Remmers CZ

specifikace

- Sanace a nátěry podlah
- Jiné budovy
- **Výměra**
250 m²
- **adresa objektu**
, Staré Město
- **Dokončení**
2023
- K1, s.r.o., Sokolovská 1395, 686 01 Uherské Hradiště
- **Realizátor**
BENEFITFLOORS, s.r.o., Třinec
- **Prohlídka možná?**
ano

Podlahy v mycí lince a prostoru pro mytí interiérů vozidel byly vystaveny trvale mokrému provozu, častým teplotním změnám, mechanickému zatížení a působení čisticích a chemických prostředků. Původní povrchy proto neplnily požadované hygienické a bezpečnostní standardy a docházelo k jejich postupnému opotřebení. Bylo nutné zvolit podlahové řešení, které bude dlouhodobě odolné vůči vysokému mechanickému a tepelnému namáhání, s protiskluznou úpravou pro bezpečný pohyb obsluhy. Současně musela být nová podlaha snadno čistitelná a hygienicky nezávadná, aby byla zajištěna bezpečná a efektivní provozní činnost v náročných podmínkách.

popis

Odolné polyuretanbetonové podlahy Remmers Crete HF a Crete SL pro mycí linku a interiérové čištění vozů – bezpečné, protisklzné a snadno udržovatelné řešení pro náročný provoz.

> **Crete HF 130**

číslo produktu 226861



> **Crete SL 80**

číslo produktu 226863



> **Crete TF 60**

číslo produktu 226867



dojmy



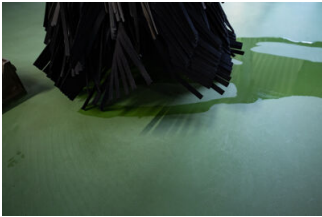
©



©



©



©



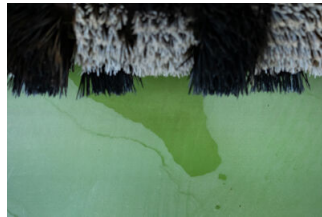
©



©



©



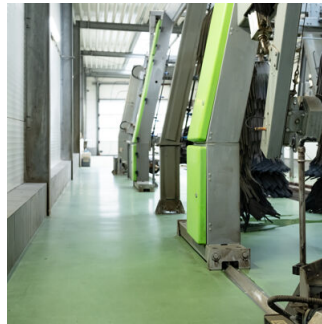
©



©



©



©

Další informace naleznete na adrese:

<https://www.remmers.cz/cs/referenceDetail/41961>