

Novostavba
poloroubeného domu



© Remmers CZ Remmers CZ

specifikace

- Ochrana dřevěných domů / fasád , Ochrana dřeva - obytná zóna a interiér
- **Realizátor**
Tesařství ŽAKO s.r.o.
- **adresa objektu**
,
- **Prohlídka možná?**
ne
- **Dokončení**
2018

Novostavba poloroubeného rodinného domu byla postavena klasickým tesařským způsobem za použití moderních technologií. Mimo klasických kachlových kamen je dům vybavený tepelným čerpadlem. Na výstavbu domu jsou použity lepené trámy.Exteriér:2 vrstvy nátěru HK lazura, odstín ořech1 vrstva nátěru UV+ lazura, odstín ořechInteriér:Kombinace odstínů produktu Vosková lazura.Roubení: dub a bíláPodkroví: dub a antická šedá

- › **HK lazura 3v1**
číslo produktu 2250



- › **UV+ lazura**
číslo produktu 2234



- › **Vosková lazura**
číslo produktu 2400



dojmy



©



©



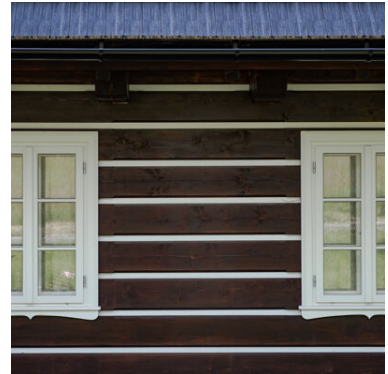
©



©



©



©



©



©

Další informace naleznete na adrese:

<https://www.remmers.cz/cs/referenceDetail/2113>