

Rodinná konzervárna Via Delicia



© Remmers CZ Remmers CZ

specifikace

- Sanace a nátěry podlah , Sanace podlah - protiskluzové podlahy
- Průmyslové budovy / haly
- **adresa objektu**
 , 789 01 Zábřeh
- **Dokončení**
 2016
- **Realizátor**
 JK Disbet s.r.o.
- **Prohlídka možná?**
 ano

Nové prostory pro zpracování masa a výroba marmelád a paštik. Realizace podlahových vrstev na nový spádový beton třídy dle požadavků na podkladní vrstvy viz. podklady Remmers „Vlastnosti betonu“. Klasický provoz konzervárny a dle zatížení byl navrhnout podlahový systém RemmersCrete SR01 a HF v tloušťce vrstvy 4 a 9mm. Teplotní odolnost do +130°C a požadavek na mechanický ráz a vysoké teploty. Trvalé vlhko a mastnota na povrchu podlahy z vepřové tkáně a sádla. Požadavkem tedy také byla bezpečnost obsluhy a zajištění protiskluznosti. Fabiony byly realizovány pomocí tixotropní stěrky RemmersCrete WR.

popis

V rodinné konzervárně bylo třeba nahradit stávající podlahy za nové, které by odpovídaly náročným požadavkům na podklad.

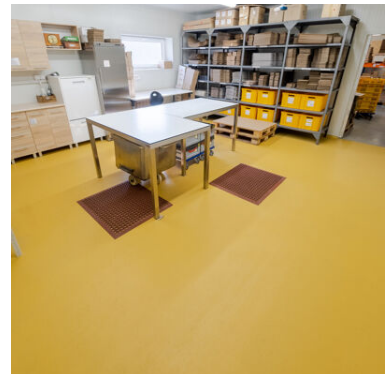
dojmy



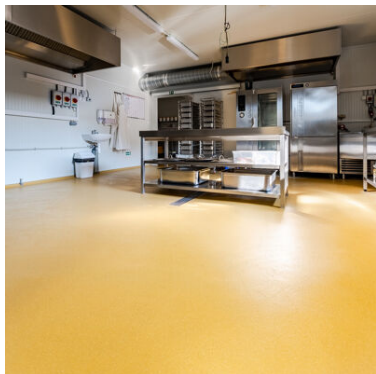
©



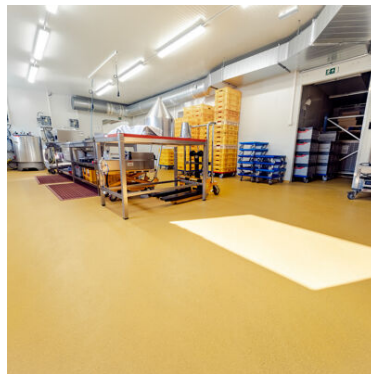
©



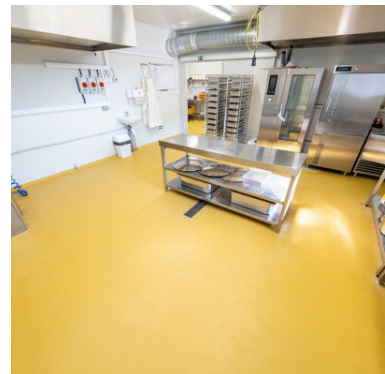
©



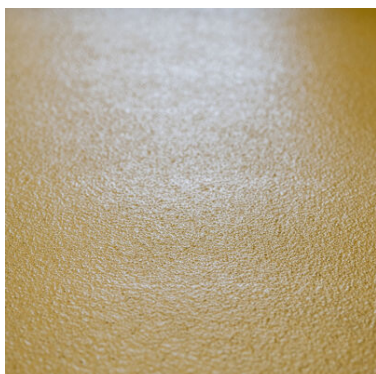
©



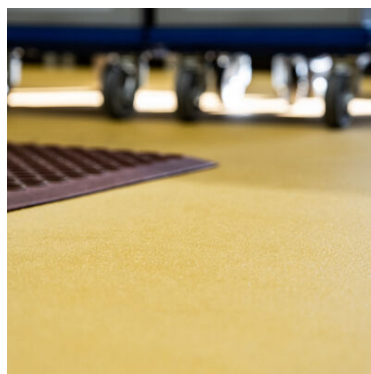
©



©



©



©



©

Další informace naleznete na adrese:

<https://www.remmers.cz/cs/referenceDetail/1089>