

## STOCK Plzeň – Božkov s.r.o.



© Remmers CZ Remmers CZ

### specifikace

- Sanace podlah - průmyslové podlahy
- Jiné budovy
- **Výměra**  
300 m<sup>2</sup>
- **adresa objektu**  
, 32600 Plzeň
- **Dokončení**  
2017
- **Realizátor**  
JK Disbet s.r.o.
- **Prohlídka možná?**  
ne

Příběh plzeňské likérky začal před více než 120 lety v italském Terstu. Po první světové válce koupil tehdejší majitel existující lihovar v Božkově a založil zde dceřinou společnost. Po druhé světové válce byla společnost znárodněna. Až po revoluci se závod stal samostatnou akciovou společností a původní italský majitel, firma Stock Trieste, je zde majoritním akcionářem. V devadesátých letech se firma dostala na absolutní českou špičku v objemu prodaných lihovin a začala uvádět na trh nové výrobky. Fernet Stock Citrus se stal během dvou let nejpopulárnějším českým alkoholickým nápojem hned za klasickým Fernetem Stock. Výrobní hala byla zrekonstruována pro výrobu lihovin, stávající podlahové konstrukce byly zrenovovány a nahrazeny novou finální podlahovou stěrkou. Vzhledem k tomu, že se jedná o klasickou výrobní halu pro výrobu alkoholických nápojů, kde je podlaha zatížena chemicky lihem a čistícími detergenty, mechanicky pádem nerezových koncovek a také neustále mokřím prostředím, byl vybrán podlahový systém Remmers Crete HF v tloušťce vrstvy 6 mm (teplotní odolnost do +80°C). Na části, kde jsou umístěny sudy, a není tak nutný protiskluzný povrch, byl aplikován materiál Remmers Crete SL v tloušťce vrstvy 3-4 mm (teplotní odolnost do +70°C). Požadavkem byla také bezpečnost obsluhy a tedy zajištění protiskluznosti na plochách mimo sudy. Fabiony byly realizovány pomocí tixotropní stěrky Remmers Crete WR.

---

### popis

Stávající výrobní hala byla rekonstruována pro výrobu lihovin. Stávající podlahové konstrukce byly rekonstruovány a nahrazeny novou finální podlahovou vrstvou.

---

dojmy



©



©



©



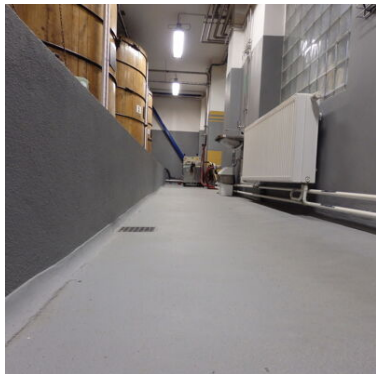
©



©



©



©



©



©

Další informace naleznete na adrese:

<https://www.remmers.cz/cs/referenceDetail/896>