

Wohnung, Nortrup



© KS Bautenschutz GmbH KS Bautenschutz GmbH

specifikace

- Sanace a nátěry podlah , Sanace podlah - dekorativní podlahy
- Single / two family homes
- **Výměra**
125 m²
- **adresa objektu**
, 49638 Nortrup
- **Dokončení**
2019
- Frederic Freiherr von Hammerstein
- **Prohlídka možná?**
ne

Die Halle des ehemaligen Gasthauses wurde umfassend modernisiert und komplett in eine Wohnung umgewandelt. Auf einer Fläche von 125 m² wurde der Boden auf einen neu verlegten Estrich aufgebracht.

popis

Der Wunsch des Bauherren war ein fungenloser Boden, der neben einer leichten Reinigung auch einen hohen Laufkomfort mit und ohne festem Schuhwerk bietet.

- > **Epoxy ST 100**
číslo produktu 1160



- > **Epoxy Primer PF**
číslo produktu 1224



- > **Epoxy UV 100**
číslo produktu 6344



- > **Selectmix SBL**
číslo produktu 6747



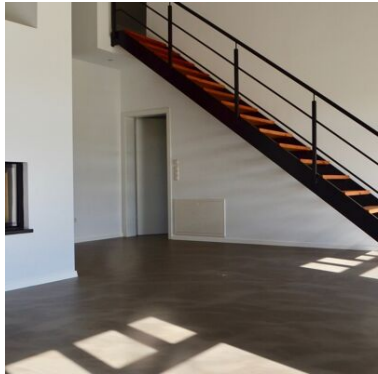
- > **PUR Aqua Top 500 2K M**
číslo produktu 3633



- > **Metalufloor**
číslo produktu 6880



dojmy



©



©



©



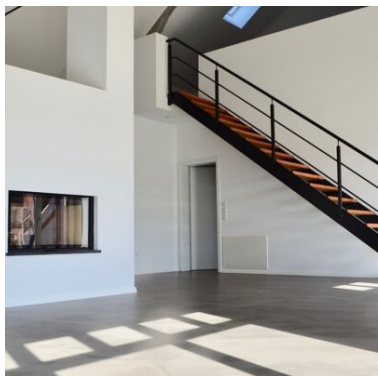
©



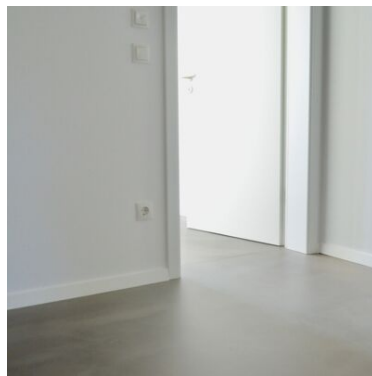
©



©



©



©

Další informace naleznete na adrese:

<https://www.remmers.cz/cs/referenceDetail/12291>