

Tiefgarage im Klapperhof, Köln



© Remmers Gruppe SE Remmers Gruppe SE

specifikace

- Sanace a nátěry podlah , Sanace betonu
- Parkovací domy
- **adresa objektu**
, 50670 Köln
- **Dokončení**
2021
- Proximus Development GmbH
- **projektant**
Catodica GmbH IDK Kleinjohann GmbH & Co. KG
- Chemicon GmbH
- **Prohlídka možná?**
ano

Die vor rund 40 Jahren errichtete und zentral am beliebten Kölner Friesenviertel gelegene dreigeschossige Tiefgarage „Im Klapperhof“ bietet 14.000 m² Verkehrsfläche mit rund 460 Stellplätzen – darunter zahlreiche Dauerparkplätze. Aufgrund des hohen Unterhaltungs- und Shopping-Angebots in direkter Nähe wird sie täglich stark frequentiert.

popis

Für die in Stahlbeton-Bauweise errichtete Tiefgarage bestand in vielen Bereichen umfangreicher Sanierungsbedarf. Die Entscheidung fiel auf eine komplette Sanierung des Bodenbelags und Neubeschichtungen der Wände, Decken und Pfeiler. Es wurden Maßnahmen des konventionellen Betonschutzes und ein Kathodischer Korrosionsschutz eingesetzt. Zum Schutz des neuen Bodens gegen Korrosionen wurde ein Betonersatzmörtel und ein faserverstärkter Trockenspritzmörtel verwendet. Hierbei handelt es sich um eine spezielle Systemlösung für Parkhäuser, um Risse auf befahrenen Flächen zu überbrücken. Zunächst wird eine Grundierung und abschließend eine mechanisch belastbare Verschleißschicht aufgetragen.

- > **Betofix EM 4 2K**
číslo produktu 5778



- > **Betofix EM 8 2K**
číslo produktu 5777



- > **Betofix SPCC TS**
číslo produktu 5781



- > **Epoxy Primer PF**
číslo produktu 1224



- > **PUR Color VS**
číslo produktu 6056



- > **Selectmix 01/03**
číslo produktu 4405



- > **Quarz 03/08 DF**
číslo produktu 4406



- > **Betofix KHB EM**
číslo produktu 5779



- > **Primer H**
číslo produktu 0642



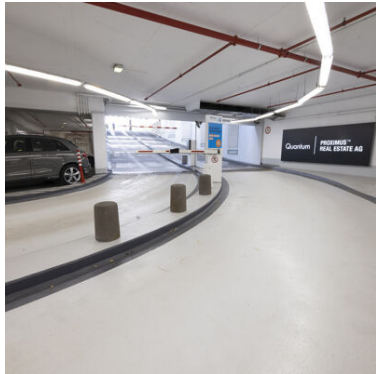
- > **Color PA**
číslo produktu 6500



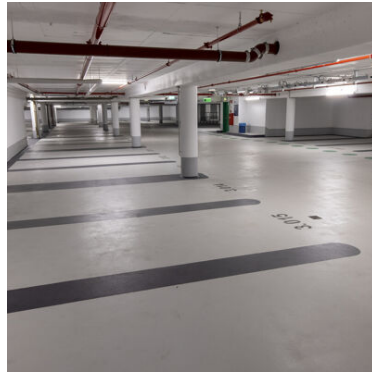
- > **Epoxy Color Top**
číslo produktu 6191



dojmy



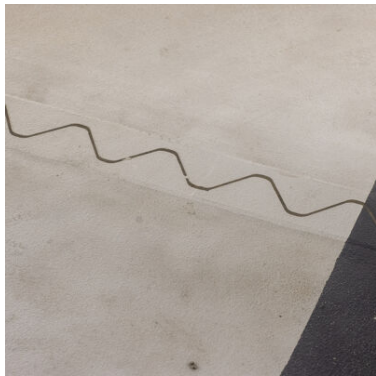
©



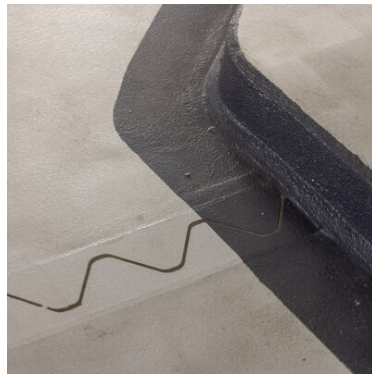
©



©



©



©



©



©



©



©



©

Reference



Další informace naleznete na adrese:

<https://www.remmers.cz/cs/referenceDetail/31875>