

Kruhová dojírna, Lípa



© Remmers CZ Remmers CZ

specifikace

- Sanace a nátěry podlah , Floor coating - agriculture soil systems
- Zemědělské objekty
- **Výměra**
520 m²
- **adresa objektu**
, 582 57 Lípa
- **Dokončení**
2017
- Zemědělská akciová společnost Lípa
- **Realizátor**
JK DISBET s.r.o.
- **Prohlídka možná?**
ne

Výstavba nové kruhové dojírny umožnila investorovi výrazně zefektivnit proces dojení a zároveň navýšit kapacitu výroby mléka. Provozní plochy byly barevně rozlišeny na zóny určené pro dojení a ostatní obslužné části, aby byl provoz přehledný a bezpečný. Při pohybu skotu po podlahách je nezbytné zajistit maximální bezpečnost zvířat i obsluhy – tedy dostatečně protiskluzný povrch s reliéfem a ostrou hranou. Na základě dlouholetých zkušeností byl pro tyto plochy zvolen polyuretanbetonový systém Remmers Crete SR02 v tloušťce 3–4 mm, který disponuje protiskluznými vlastnostmi podle DIN 51130 – skupina R13 a výborně odolává mechanickému i chemickému zatížení. V místech, kde se pohybuje pouze obsluha, byl použit systém Remmers Crete SR01 ve stejné tloušťce, se stupněm protiskluzu R11, zajišťující bezpečný a zároveň snadno čistitelný povrch. Pro realizaci fabionů a napojení svislých a vodorovných ploch byla aplikována tixotropní stěrka Remmers Crete WR, která zajišťuje hygienické a mechanicky odolné provedení detailů.

popis

Bezpečné a odolné polyuretanbetonové podlahy Remmers Crete v nové kruhové dojárně. Protiskluzné, hygienické a snadno udržovatelné řešení.

> Crete SL 80

číslo produktu 226863



> Crete TF 60

číslo produktu 226867



> Quarz 03/08 DF

číslo produktu 4406



> Ceramix 20/30

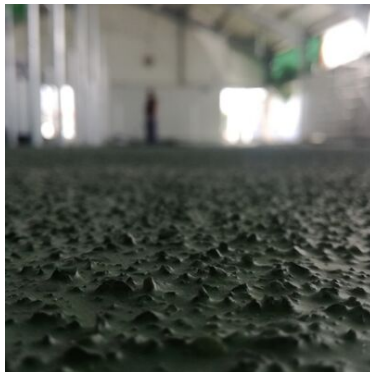
číslo produktu 1277



dojmy



©



©

Další informace naleznete na adrese:

<https://www.remmers.cz/cs/referenceDetail/1920>