

Treppe in der "Oldenburger Mühle", Oldenburg



© Timo Lutz Werbefotografie Timo Lutz Werbefotografie

specifikace

- Ochrana dřeva - obytná zóna a interiér , Ochrana dřeva
- Památkově chráněné / historicky cenné budovy , Not translated yet , Kancelářské a administrativní budovy , Obchodní domy
- **adresa objektu**
 , 26135 Oldenburg
- **Dokončení**
 2020
- Höffmann Touristik Oldenburg GmbH
- Meyer & Grave Tischlerei GmbH
Holzbildhauer: Franz Wellmann
- **Prohlídka možná?**
ne

Der Reiseveranstalter „Höffmann Touristik GmbH“ aus Vechta hat die „Oldenburger Mühle“ als weitere Niederlassung umgebaut. Das Gebäude stand über ein Jahr leer und wurde komplett saniert. Die Mühle soll als Reisebüro und Treffpunkt für die Oldenburger Reisegäste dienen. Die Treppe aus Eiche ist ein Highlight direkt im Eingangsbereich der Mühle. Sie hat eine maximale Breite von 3,5 Metern und ist damit ein echtes Unikat. Auch das Pferd am Fuße der Treppe wurde nach Vorgaben des Bauherren individuell angefertigt.

popis

Die Treppe in der Oldenburger Senfmühle sollte nicht nur optisch ein Highlight darstellen, sondern auch langfristig den mechanischen Belastungen standhalten. Außerdem sollte eine Rutschhemmung (R10) geschaffen werden, so dass die Treppe auch mit nassem Schuhwerk keine Gefahrenstelle darstellt. Auch eine einfache Reinigung spielt in dem Gebäude des Reiseveranstalters eine wichtige Rolle.

> **HWS-112-Hartwachs-Siegel**

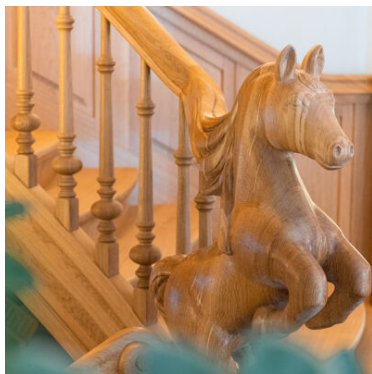
číslo produktu 1826



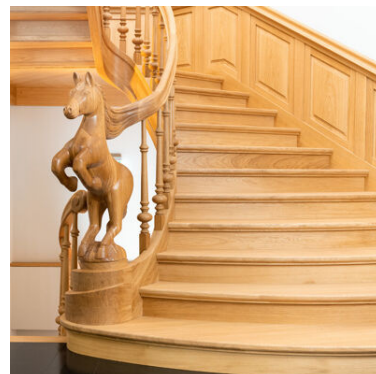
dojmy



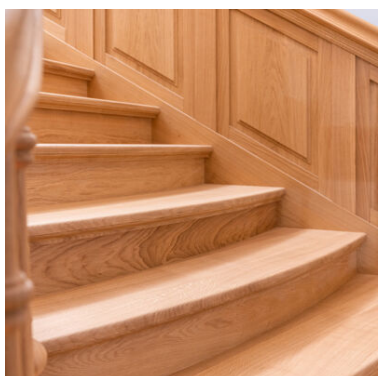
©



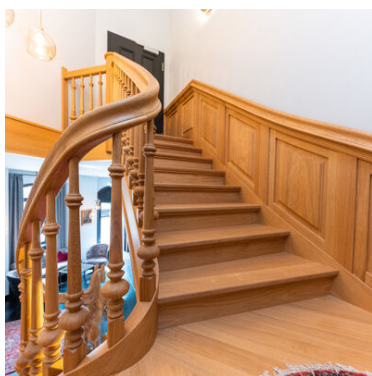
©



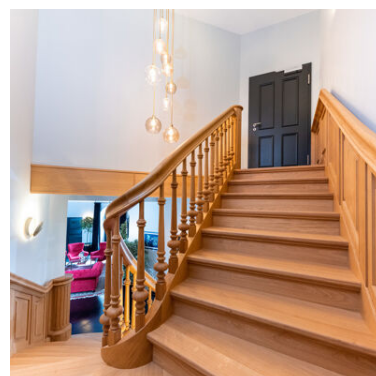
©



©



©



©

Další informace naleznete na adrese:

<https://www.remmers.cz/cs/referenceDetail/24450>