

Výroba střešních oken Skylux



© Remmers CZ Remmers CZ

specifikace

- Ochrana dřeva - okna a domovní dveře
- Průmyslové budovy / haly
- **adresa objektu**
, 28923 Milovice
- **Prohlídka možná?**
ne

Belgická firma Domelite s.r.o. postavila v Milovicích nedaleko Prahy závod na výrobu střešních oken Skylux. Výroba je stavěna s důrazem na robotizaci, což znamená, že během povrchové úpravy je vše kromě vizuální kontroly a lehkého přebroušení dokončováno roboticky. Střešní okna Skylux jsou prozatím vyráběna z modřínu sibiřského a z dubu a jejich otvírání je možno jak manuálně, tak i s elektrickým pohonem. Na fotografiích můžete vidět střešní okno SKY 10/20 a lakovnu.

popis

Výrobní závod firmy Domelite na výrobu světlíků a střešních oken Skylux.

> **Induline P-360**
číslo produktu 3201



> **Induline T-745 Plus**
číslo produktu 7920



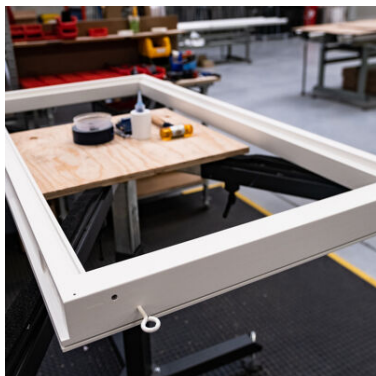
> **Induline I-900**
číslo produktu 3776



> **Induline M-425**
číslo produktu 7918



dojmy



©



©



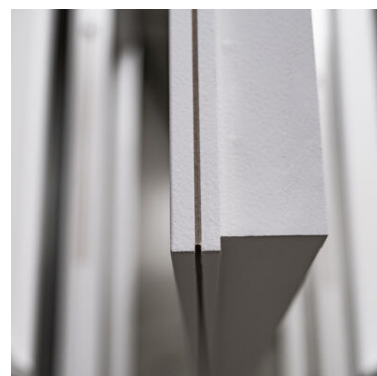
©

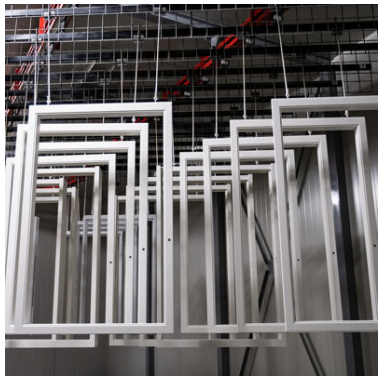


©

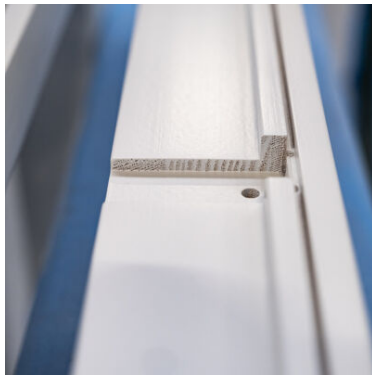


©





©



©



©

©



©



©



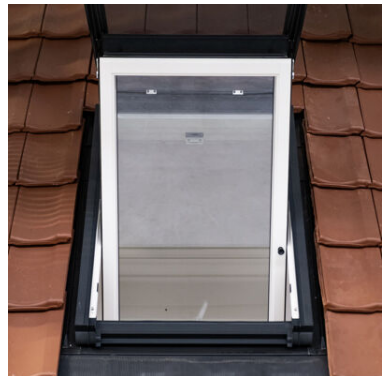
©



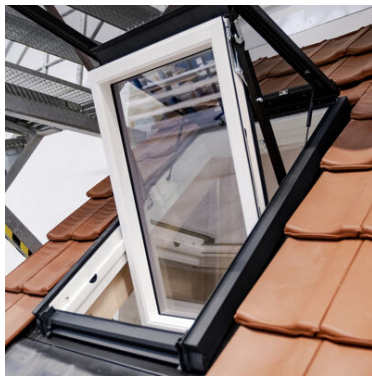
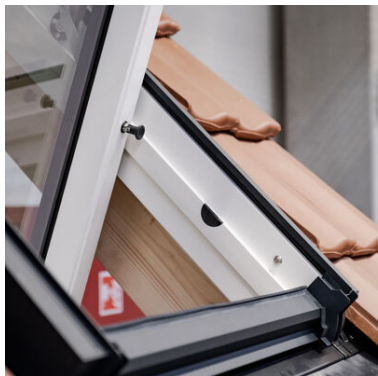
©



©



©





Další informace naleznete na adrese:

<https://www.remmers.cz/cs/referenceDetail/2304>