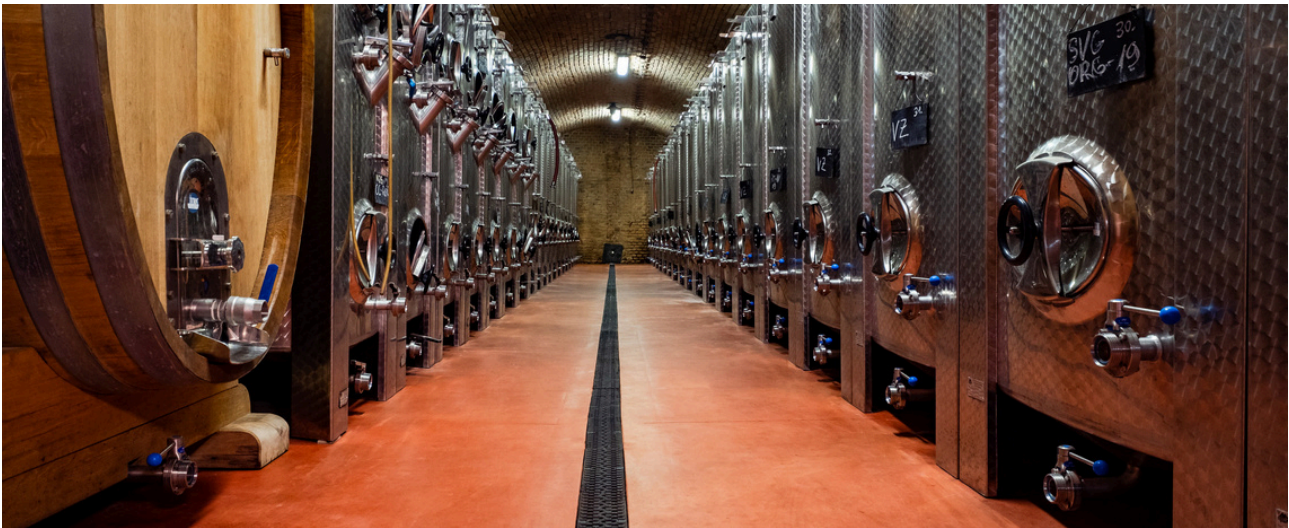


# Vinařství Hruška



© Remmers Gruppe AG Remmers Gruppe AG

## specifikace

- Sanace podlah - průmyslové podlahy ,  
Sanace podlah - vodou ředitelné difuzní  
systémy , Sanace a nátěry podlah , Floor  
coating - food industry floor systems
- Průmyslové budovy / haly
- **Výměra**  
400m<sup>2</sup>
- **adresa objektu**  
, 696 71 Blatnička
- **Dokončení**  
2020
- **VÍNO HRUŠKA s.r.o.**
- **Realizátor**  
BENEFITFLOORS s.r.o.
- **Prohlídka možná?**  
ne

Rodinné vinařství Hruška v jihomoravské Blatničce navazuje na tradici pěstování vinné révy a výroby vína již osm generací. Díky rodinnému přístupu, osobnímu nasazení a citlivému vedení se původně malé vinařství postupně rozrostlo v prosperující firmu obhospodařující 80 ha vinic a provozující síť vlastních prodejen po celé republice. Charakteristické jsou pro něj jednoduchost, decentní styl a důraz na kvalitu. S růstem výroby byla potřeba rozšířit a modernizovat také skladové a výrobní prostory, kde dochází k manipulaci s nerezovými nádržemi a hadicemi, a kde se podlaha trvale vystavuje vlhkosti a chemickému zatížení. Součástí rekonstrukce byla demontáž původních keramických dlažeb včetně nevyhovujících podkladů a realizace nového spádového betonu s odvodem do centrálního nerezového žlabu. Práce proběhly ve dvou etapách tak, aby mohl provoz vinařství pokračovat bez přerušení. Ve střední části prvního tubusu byl aplikován polyuretanbetonový systém Remmers Crete HF (9 mm) s vysokou rázovou odolností pro bezpečné používání nerezových koncovek hadic. Zbývající plochy v obou tubusech byly provedeny systémem Remmers Crete SL (4 mm), který je paropropustný, odolný vůči trvale vlhkému prostředí a chemickému zatížení. Díky tomu je vhodný i do vinných sklepů s nejistou nebo chybějící hydroizolací. Výsledkem je odolný, hygienický a snadno čistitelný povrch, který odpovídá nárokům moderního vinařského provozu a podporuje dlouhodobě stabilní výrobu. používaných pro přečerpávání nádrží.

---

## popis

Polyuretanbetonové podlahové systémy Remmers Crete pro moderní vinařský provoz. Odolnost proti vlhkosti, chemii i rázovému zatížení.

---

### > **Crete HF 130**

číslo produktu 226861

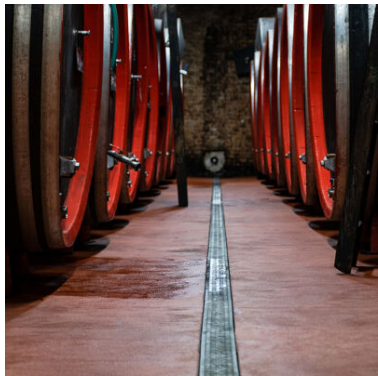


### > **Crete SL 80**

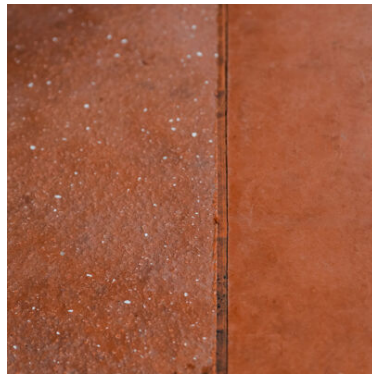
číslo produktu 226863



dojmy



©



©



©



©



©



©

**Další informace naleznete na adrese:**

**<https://www.remmers.cz/cs/referenceDetail/1857>**