

# Nové sídlo ČSOB v Praze



© Remmers CZ Remmers CZ

## specifikace

- Sanace a nátěry podlah
- Kancelářské a administrativní budovy
- **adresa objektu**  
 , Praha
- **Dokončení**  
 2019
- **projektant**  
 Ing. Arch. Marek Chalupa Hochtief a.s.
- **Realizátor**  
 Moderní stěrky s.r.o. JK Disbet s.r.o.
- **Prohlídka možná?**  
 ne

---

ČSOB je významnou finanční institucí působící na československém trhu již několik desítek let. Její centrála se nachází v Praze. Kampus ČSOB je tvořen dvěma lávkou propojenými budovami. Původní budova z roku 2007 nabízí prostor pro až 3000 zaměstnanců. Nově postavená budova z roku 2019 poskytuje až 1400 pracovních míst a disponuje stejným počtem alternativních míst k práci. Budova splňuje nejvyšší ekologické standardy v souladu s mezinárodní certifikací LEED Platinum. Kuchyně s jídelnou v obou budovách byly sanovány a povrstveny podlahovými systémy Remmers. Podlahy v kuchyni a na chodbách musí být odolné vysokému zatížení. Vedle mechanického a chemického zatížení je důležitá také odolnost vůči vysokým teplotám, proto je podlaha odolná teplotám pohybujícím se v rozmezí 80-130°C. V oddychových prostorách hraje vedle mechanického zatížení velkou roli také snadná údržba, protiskluznost podlahové plochy a v neposlední řadě i vzhled.

---

**popis**

Kuchyně s jídelnou v obou budovách banky ČSOB v Praze byly sanovány a povrstveny podlahovými systémy Remmers.

- > **Metalufloor**  
číslo produktu 6880



- > **Epoxy UV 100**  
číslo produktu 6344



- > **Epoxy Primer PF**  
číslo produktu 1224



- > **PUR Deco Color**  
číslo produktu 6674



- > **PUR Top M Plus**  
číslo produktu 6735



dojmy



©



©



©



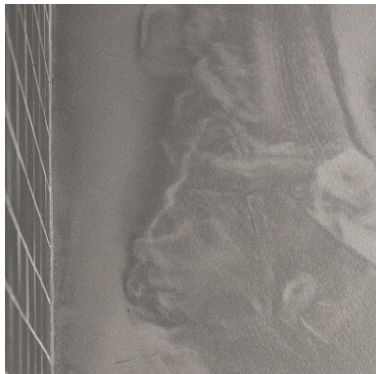
©



©



©



©



©



©



©

**Další informace naleznete na adrese:**

**<https://www.remmers.cz/cs/referenceDetail/1152>**