

Joseph Pschorr Haus, Tiefgarage, München



© Remmers Remmers

specifikace

- Sanace podlah - průmyslové podlahy , Sanace a nátěry podlah , Sanace betonu , Floor coating - parking garage floor systems
- Parkovací domy
- **adresa objektu** , 80331 München
- **Dokončení** 2013
- Bayerische Hausbau GmbH & Co. KG
- **projektant** Kuehn Malvezzi GmbH
 GIVT, Gesellschaft für Innovative VerkehrsTechnologien mbH
- IST - InstandSetzungsTechnik Georg Unterholzner GmbH
- **Prohlídka možná?** ne

Das Bauwerk knüpft an den Typus des klassischen Geschäftshauses an und bietet neben Verkaufsflächen und Wohnungen auch eine öffentliche Tiefgarage. Im Münchener Joseph Pschorr Haus treffen sich unterschiedlichste Nutzungen unter einem Dach. Der Neubau gilt als ökologisch vorbildlich und erhielt von der Deutschen Gesellschaft für Nachhaltiges Bauen (DGNB) ein Vorzertifikat in Gold.

popis

Angestrebte wurde für das Gebäude ein Nachhaltigkeitszertifikat der DGNB. Bei der Beschichtung für die Bodenflächen bestand die Anforderung darin, den Beton langfristig und dauerhaft vor dem Chlorideintrag zu schützen.

> **Epoxy ST 100**

číslo produktu 1160

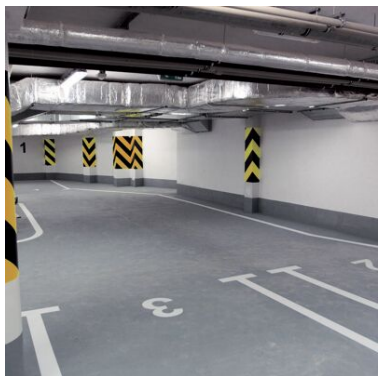


> **Epoxy OS Color**

číslo produktu 6980



dojmy



©



©



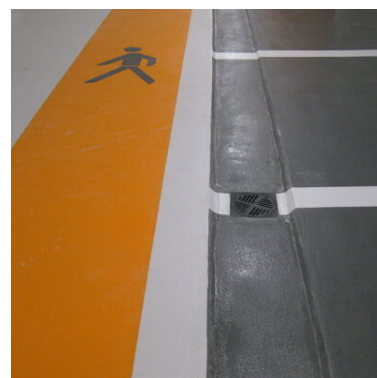
©



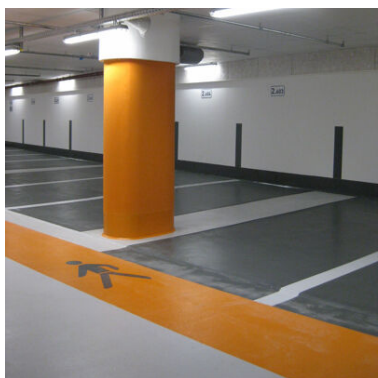
©



©



©



©

Další informace naleznete na adrese:

<https://www.remmers.cz/cs/referenceDetail/9090>