

Klášterní komplex
při kostele sv. Voršily



© Remmers CZ Remmers CZ

specifikace

- Opravy fasád , Opravy fasád z hrázděného zdiva
- Památkově chráněné / historicky cenné budovy , Kostely / kláštery
- **adresa objektu**
,
- **Dokončení**
2022
- **Prohlídka možná?**
ne

Rozsáhlý klášterní komplex při kostele sv. Voršily na Národní třídě v Praze prochází od jeho navrácení řádu postupnou rekonstrukcí, která zohledňuje jak historickou hodnotu objektu, tak jeho nové využití pro potřeby kláštera a Endokrinologického ústavu. Od roku 2012 jsou ve spolupráci s techniky Remmers průběžně analyzovány stavební konstrukce a navrhovává vhodná sanační řešení. Projekt zpracovala společnost Archetyp M., realizaci postupně provádí firma Bolid M. s využitím systémových materiálů Remmers. Rekonstrukce se týká jednotlivých částí areálu – konventu, kaplí, školních prostor i restauračního zázemí. Klíčovým tématem je především odvlhčení historického zdiva a jeho dlouhodobá ochrana. Pro sanaci zdiva byly použity injektážní systémy a hydroizolační stěrky, které omezují vztlínání vlhkosti a chrání konstrukce proti jejímu dalšímu pronikání. Současně byly využity i tradiční metody izolace, jako jsou vzduchové a jílové vrstvy, které respektují charakter historické stavby. Povrchové úpravy opukového zdiva byly řešeny pomocí kapilárně aktivních sanačních omítkových systémů a vápenných omítek, které umožňují zdivu přirozeně vysychat a zároveň zachovávají autentický vzhled historických konstrukcí.

popis

Komplexní sanace klášterního areálu sv. Voršily v Praze. Kombinace moderních a tradičních metod pro odvlhčení a obnovu historického zdiva.

> **Kiesol**

číslo produktu 1810



> **WP Sulfatex**

číslo produktu 0430



> **SP Levell**

číslo produktu 0401



> **SP Prep**

číslo produktu 0400



> **SP Top Q2**

číslo produktu 0408



> **Stucco Man**

číslo produktu 114210



> **Stucco Fine**

číslo produktu 114212



> **NHL 5 LVL**

číslo produktu 114200



dojmy



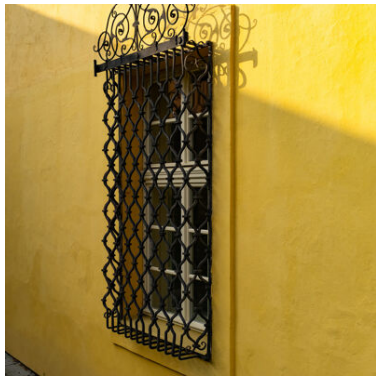
©



©



©



©



©



©



©



©



©



©

Reference



Další informace naleznete na adrese:

<https://www.remmers.cz/cs/referenceDetail/2629>