

Futtertisch, Cornberg



© Remmers Gruppe AG Remmers Gruppe AG

specifikace

- Floor coating - agriculture soil systems , Sanace a nátěry podlah , Sanace betonu
- Zemědělské objekty
- **adresa objektu**
 , 36219 Cornberg
- **Dokončení**
 2020
- A. B. S. Hollstein GbR
- Brandau Agrarbau GmbH HS Bau GmbH
- **Prohlídka možná?**
 ne

Im Jahr 2020 wurde der Neubau des Milchvieh-Stalls mit Futtertisch in Cornberg errichtet. Die beiden Futtertische umfassen eine Fläche von rund 80 m² und die Mitteltrasse eine Fläche von rund 240 m².

popis

Die Betonflächen der beiden Futtertische wiesen bereits kurz nach der Fertigstellung erhebliche Risse auf. Diese Mängel mussten kurzfristig ausgebessert und langfristig gegen typische landwirtschaftliche Belastungen geschützt werden. Aus diesem Grund wurde ein abriebfester, hoch chemikalienbeständiger und trittsicherer Schutzanstrich gewählt. Dieser wurde zum Abschluss nochmals versiegelt, um den Boden langfristig zu schützen.

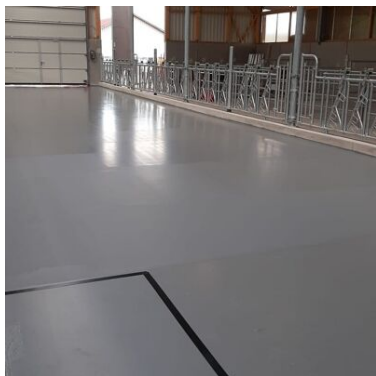
- > **Crete Agrar Top**
číslo produktu 6545



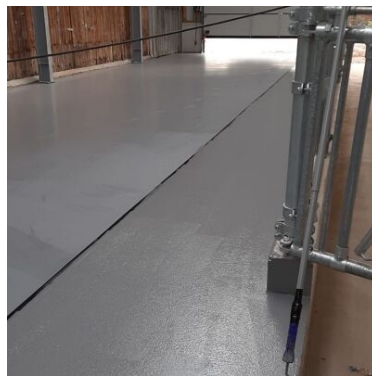
- > **Crete TF 60**
číslo produktu 226867



dojmy



©



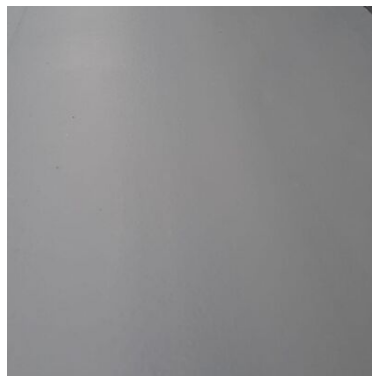
©



©



©



©



©

Další informace naleznete na adrese:

<https://www.remmers.cz/cs/referenceDetail/30850>