

# Bühnen Köln



© Stephan Falk Stephan Falk

## specifikace

- Opravy fasád , Opravy betonových fasád , Sanace betonu
- Památkově chráněné / historicky cenné budovy , Jiné veřejné budovy
- **adresa objektu**  
, 50667 Köln
- **Dokončení**  
2015
- Bühnen Köln
- **projektant**  
ARGE HPP Architektur GmbH - TPD
- Büro für Restaurierungsberatung GbR
- **Prohlídka možná?**  
ne

---

Das zwischen 1954 und 1962 erbaute, denkmalgeschützte Ensemble der Bühnen Köln besteht aus Opernhaus, Schauspielhaus und Opernterrassen. Um bauphysikalische, akustische und konstruktive Schwachpunkte zu beheben, war eine Sanierung notwendig geworden. Durch diese wurden außerdem die Abläufe optimiert sowie das Ensemble um eine Kinderoper und eine kleine Bühne erweitert.

## popis

Die Wiederherstellung der denkmalgeschützten originalen Bausubstanz war Ziel der Sanierung. Ebenso sollte eine Verbesserung der schlechten Verdichtung sowie die Ausbesserung der Durchdringungspunkte der Stützen erfolgen.

---

- > **Betofix R4**  
číslo produktu 1096



- > **Betofix KHB**  
číslo produktu 1087



**dojmy**



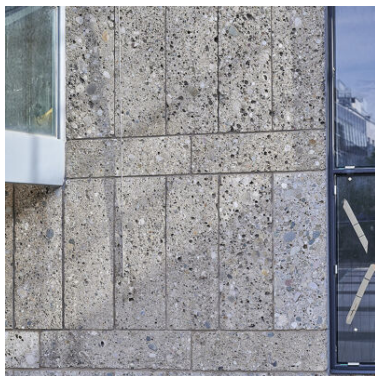
©



©



©



©



©



©

**Další informace naleznete na adrese:**

**<https://www.remmers.cz/cs/referenceDetail/9163>**