

Sokolovna v Lužicích



© Remmers CZ Remmers CZ

specifikace

- **Stadiony / arény / sportovní zařízení**
- **adresa objektu**
 , 69618 Lužice
- **Dokončení**
 2021
- **projektant**
 Prost Hodonín
- **Realizátor**
 Pepamont s.r.o.
- **Prohlídka možná?**
 ne

Místní tělovýchovná jednota postavila budovu v roce 1932. Budova slouží mimo využití pro sportovní aktivity i k pořádání plesů, zábav, svateb a různých oslav. Postupem času bylo nutné objekt zrenovovat a zřídit nové sociální zařízení a šatny. Suterén budovy byl částečně využíván pro vnější aktivity jako šatny a sociální zařízení. Na mnoha místech se zde stále potýkali s vlhkostními projevy, zejména na konstrukcích v zásypu. Byl proveden vnější, ale i vnitřní minerální hydroizolační systém včetně sanačních omítek pro vysoké zasolení a zavlhčení. Na některých konstrukcích byla nutná injektáž zdiva proti vzlínající vlhkosti a lokální napojení na zaražené plechy v části konstrukcí. Byla provedena vodorovná izolace z polymercemetové stěrkové izolace celého suterénu.

popis

Stavební úpravy a přístavba šaten sokolovny Lužice

- > **Kiesol C [basic]**
číslo produktu 0727



- > **WP Sulfatex**
číslo produktu 0430



- > **WP DS Levell**
číslo produktu 0426



- > **MB 2K**
číslo produktu 3014



- > **SP Prep**
číslo produktu 0400



- > **SP Levell**
číslo produktu 0401



- > **SP Top White**
číslo produktu 0402



- > **SP Top Q2**
číslo produktu 0408



dojmy



©



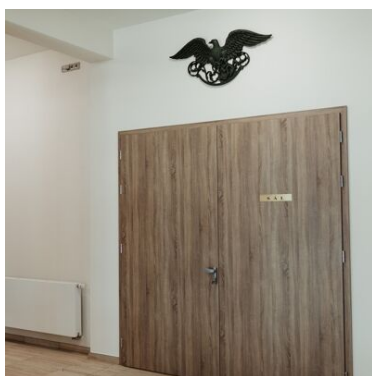
©



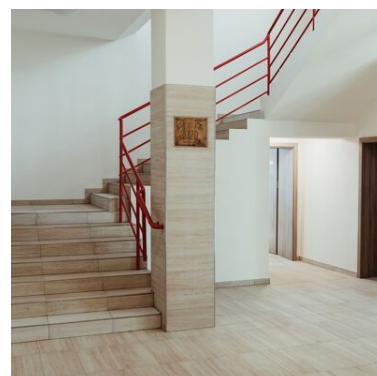
©



©



©



©

Další informace naleznete na adrese:

<https://www.remmers.cz/cs/referenceDetail/2498>