

Edeka am Weserpark, Bremen



© Marco Gallmeier Marco Gallmeier

specifikace

- Sanace a nátěry podlah , Sanace podlah - protiskuzové podlahy , Sanace podlah - dekorativní podlahy
- Prodejny / prodejní prostory , Obchodní domy
- **adresa objektu**
 , 28195 Bremen
- **Dokončení**
2020
- EDEKA Minden-Hannover
- **projektant**
Dälken Ingenieurgesellschaft mbH
- TERRATEC Baustoff & Boden GmbH
- **Prohlídka možná?**
ano

Im Einkaufszentrum Weserpark ist kürzlich das größte EDEKA Center Bremens entstanden. Kunden finden auf 6.800 m² Verkaufsfläche alles, was das Herz begehrt. Zu einem rundum gelungenen Einkaufserlebnis trägt auch die Designboden-Beschichtung bei.

popis

Es war wichtig, einen Boden zu verlegen, der sowohl durch Design, als auch durch Belastbarkeit überzeugt. Ebenfalls muss er leicht zu reinigen und rutschfest sein. Mängel am bestehenden Boden wurden mit Betofix R4 und Betofix HQ3 aufgefüllt. Anschließend wurde der Untergrund mit einer Reihe von Remmers Produkten grundiert, laminiert, mit einer Deckschicht überzogen und versiegelt. Die Produkte überzeugten durch ihre mechanische und chemische Belastbarkeit, Rutschfestigkeit und UV-Beständigkeit. Die schnelle Überschichtbarkeit der Grundierung garantierte zudem einen zeitsparenden Arbeitsablauf.

> Betofix R4

číslo produktu 1096


> Betofix HQ3

číslo produktu 1064


> Epoxy MT 100

číslo produktu 0936


> Epoxy Primer PF

číslo produktu 1224


> PUR Top M Plus

číslo produktu 6735


> Epoxy UV 100

číslo produktu 6344


> Selectmix SBL DF

číslo produktu 6751


> Metalufloor

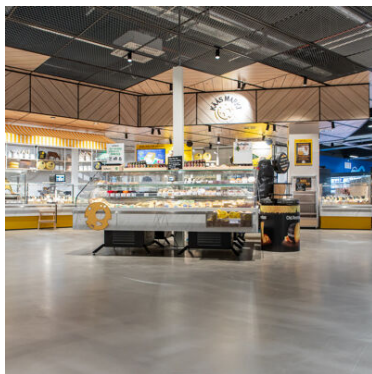
číslo produktu 6880



dojmy



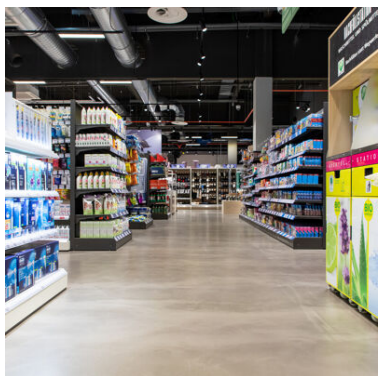
©



©



©



©

Další informace naleznete na adrese:

<https://www.remmers.cz/cs/referenceDetail/29699>